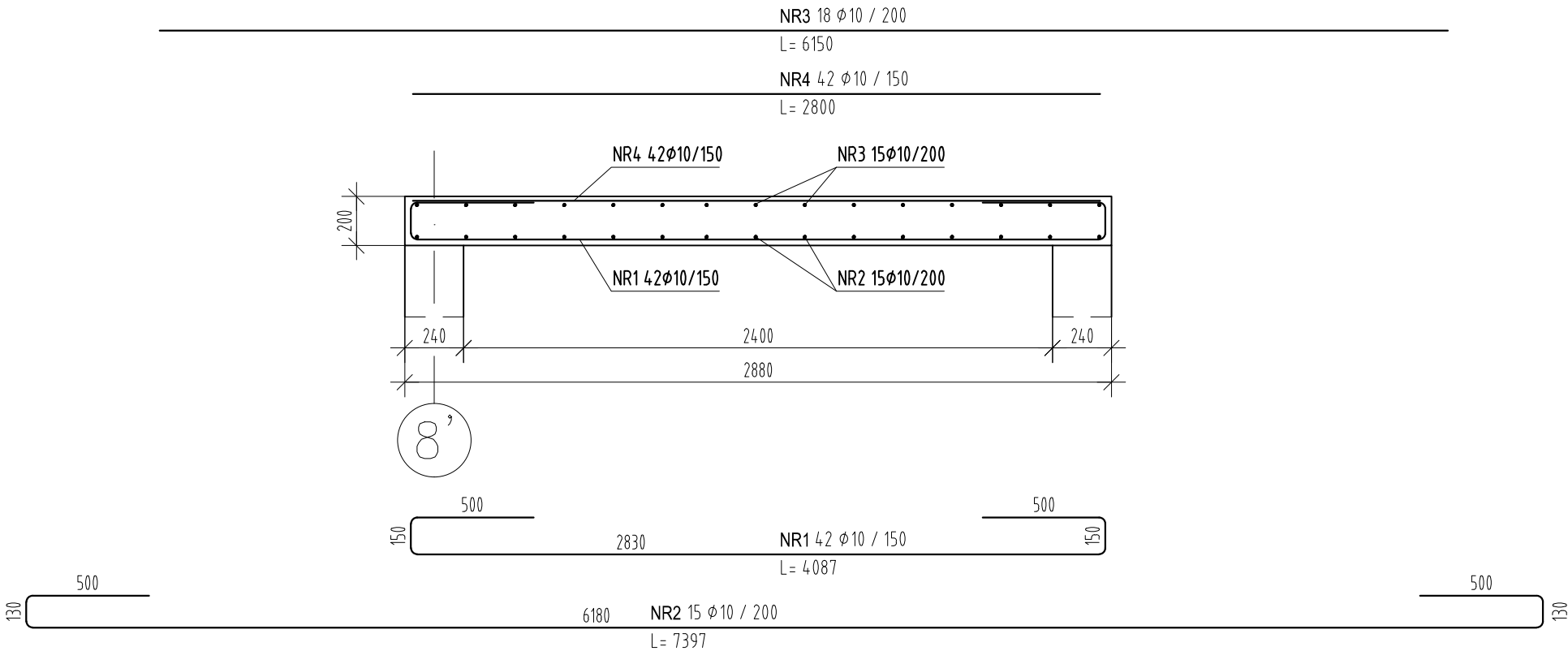


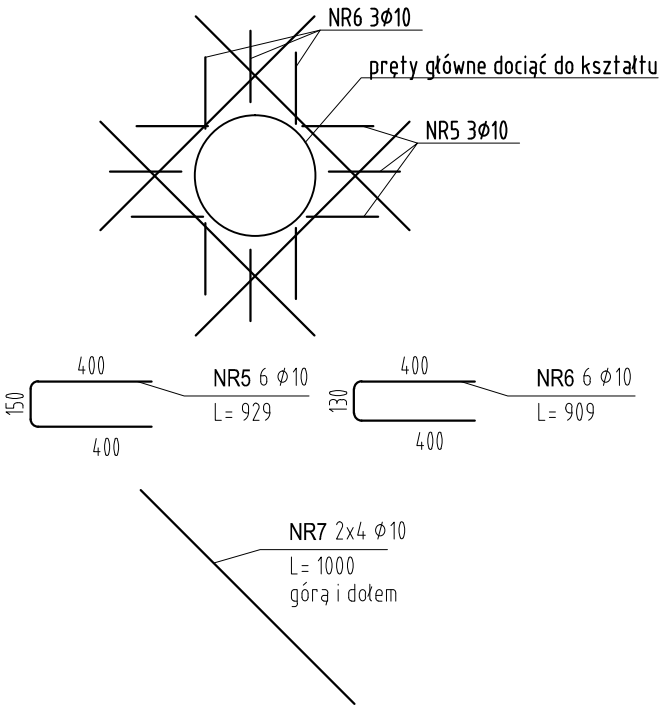
STROP ST1.2

1:25



DOZBROJENIE OTWORU

1:25



ZESTAWIENIE STALI ZBROJENIOWEJ

POZ.	NUMER PRĘTA	Ø [mm]	RODZAJ STALI	DŁUGOŚĆ [cm]	LICZBA SZTUK	DŁUGOŚĆ [m]
						A-IIIIN Ø10
ST1.2	1	Ø10	A-IIIIN	409	42	171.78
	2	Ø10	A-IIIIN	740	15	111
	3	Ø10	A-IIIIN	615	18	110.7
	4	Ø10	A-IIIIN	280	42	117.6
	5	Ø10	A-IIIIN	93	6	5.58
	6	Ø10	A-IIIIN	91	6	5.46
	7	Ø10	A-IIIIN	100	8	8
DŁUGOŚĆ RAZEM [m]						530.12
MASA JEDNOSTKOWA [kg/m]						0.617
MASA [kg]						327.08
MASA OGÓŁEM [kg]						327.08
WYKONAĆ: x 1						327.08

Uwaga. Wszystkie pręty są wymiarowane w osiach.

UWAGI :

- WSZYSTKIE ZMIANY W KONSTRUKCJI NA ETAPIE WYKONAWSTWA POWINNY BYĆ KONSULTOWANE Z PROJEKTANTEM KONSTRUKCJI
- ROZPATRYWAĆ ŁĄCZNIE Z POZOSTAŁYMI RYSUNKAMI KONSTRUKCYJNYMI
- ROZPATRYWAĆ ŁĄCZNIE Z PROJEKTEM ARCHITEKTONICZNYMI ORAZ PROJEKTAMI BRANŻOWYMI
- WSZYSTKIE WYMIARY, RZĘDNE SPRAWDZIĆ NA BUDOWIE
- PODCIĄGI I NADCIĄGI WYLEWANE JEDNOETAPOWO (ŁĄCZNIE ZE STROPEM)
- ŚCIANY NIEOŚNE OBCIĄŻAJĄCE STROP NIŻSZEJ KONDYGNACJI NALEŻY ODDYLATOWAĆ OD STROPU NAD DANĄ KONDYGNACJĄ POZOSTAWIAJĄC SZCZELINĘ 1,5cm do 3,0cm PÓŹNIEJ WYPEŁNIANĄ PIAKĄ POLIURETANOWĄ
- PRĘTY PRZECHODZĄCE PRZEZ OTWÓR DOCIĄĆ DO KSZTAŁTU, ZAKNAĆ KRAWĘDZ PRĘTAMI "U" ORAZ DOZBROIĆ NAROŻNIKI WG RYSUNKU

KLASA EKSPOZYCJI: XC1,
MAKSYMALNY STOSUNEK w/c=0,65
MINIMALNA ZAWARTOŚĆ CEMENTU 260kg/m³
BETON C25/30
STAŁ ZBROJENIOWA A-IIIIN
OTULENIE ZBROJENIA 2,0cm

-	2021 08.23	Dominik K.	do realizacji	
REWIZJA	DATA	AUTOR	OPIS I LOKALIZACJA ZMIAN NA RYSUNKU	
SCHEMAT:		KIERUNEK PÓŁNOCY:		
INWESTOR: Komenda Powiatowa PSP w Bolesławcu		ADRES: ul. Wesoła 2, 59-700 Bolesławiec		
NAZWA I ADRES OBIEKTU BUDOWLANEGO				
Budowa Komendy Powiatowej Państwowej Straży Pożarnej z Jednostką Ratowniczo-Gaśniczą w Bolesławcu wraz z niezbędną infrastrukturą techniczną i zagospodarowaniem terenu na działce o nr ewid. 202/6 i 202/7, obręb 0004 Miasta Bolesławiec				
PROJEKTOWAŁ: mgr inż. DOMINIK KOWALSKI	NR UPRAWNIEN: Uprawnienia budowlane w specjalności konstrukcyjnej do projektowania bez ograniczeń WKP/0057/P/00K/04	PODPIS: 	JEDNOSTKA PROJEKTOWA:	
SPRAWIDZIŁ: mgr inż. MARIUSZ MASJOJA		PODPIS: 	A.DO XXI spółka z ograniczoną odpowiedzialnością ul. Trybunalska 38, 60-325 Poznań	
OPRACOWAŁ:		PODPIS:		
BRANŻA: KONSTRUKCJA		STADIUM: PROJEKT WYKONAWCZY		DATA: 23.08.2021r.
TYTUŁ RYSUNKU:		SKALA: 1:25		
STROP NAD SUSZARNIĄ WĘŻY			PW-K-30	
PROJEKT CHRONIONY PRAWEM AUTORSKIM MOŻE SŁUŻYĆ WYŁĄCZNIE DO CELU, DLA KTÓREGO ZOSTAŁ WYKONANY. UDOSTĘPNIANIE JAKIEJKOLWIEK CZĘŚCI PROJEKTU W JAKIEJKOLWIEK FORMIE - WYŁĄCZNIE ZA ZGODĄ AUTORÓW I AUTORSKIEJ PRACOWNI PROJEKTOWEJ "A.DO XXI" ul. Trybunalska 38, 60-325 Poznań				